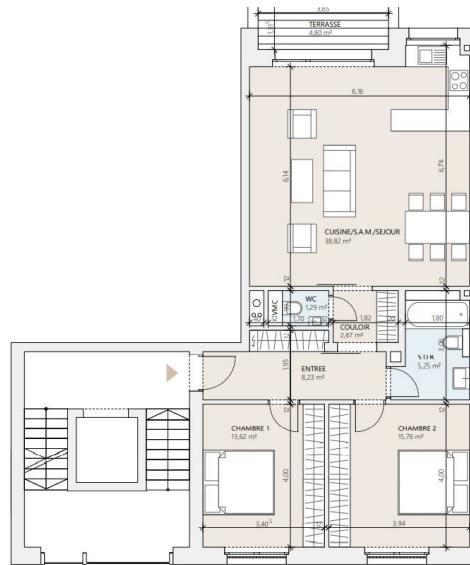


85,64 m²
surface habitable

2 chambres | 1 terrasse

ENTRÉE	8,23 m ²
CHAMBRE 1	13,62 m ²
CHAMBRE 2	15,76 m ²
SALLE DE BAIN	5,25 m ²
COULOIR	2,67 m ²
WC	1,29 m ²
CUISINE/S.A.M./SEJOUR	38,82 m ²
TERRASSE	4,80 m ²

ETA 1



DESCRIPTION DU BIEN

HD33 Real Estate Luxembourg vous propose en collaboration avec Capelli S.A., ce magnifique appartement de 2 chambres en VEFA à Moutfort dans un environnement verdoyant et au calme de la campagne. L'appartement A4 Lot 15se situe au 1^{er} étage dans la résidence « West Valley » avec une superficie d'environ 85,64 m² et repartit comme suit :- Hall d'entrée d'environ 8,23 m² ;- Une cuisine ouverte donnant sur le séjour d'environ 38,82 m² donnant accès sur la terrasse d'environ 4,80 m² en exposition Sud-Ouest ;- Une chambre à coucher d'environ 13,62 m² ;- Une deuxième chambre à coucher d'environ 15,76 m² ;- Une salle de bain séparée d'environ 5,25 m² ;- Un couloir d'environ 2,67 m² ;- Un WC séparé d'environ 1,29 m² ;Au sous-sol de la résidence vous avez à votre disposition deux locaux poussettes d'environ 2,47 m² et 3,14 m², deux locaux vélos d'environ 14,07 m² et 11,98 m², deux débarras d'environ 2,63 m². La résidence dispose d'un ascenseur et le bien en vente est complété par une cave privative...

CARACTÉRISTIQUES

Nombre de pièces : -
Chambre(s) : 2
Surface : 85.64m²
Nb. de sdb : -
Cuisine équipée : Oui

✓ **Huyghe - Dubois Sàrl**

📍 **53, Boulevard Royal - 2nd Floor 2449**

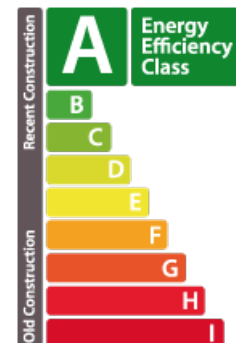
📞 **284 825 086**

✉ **contact@hd33.lu**

🌐 **https://www.hd33.lu/detail-331**

PASSEPORT ÉNERGÉTIQUE

Classe de performance énergétique



Classe d'isolation thermique

